

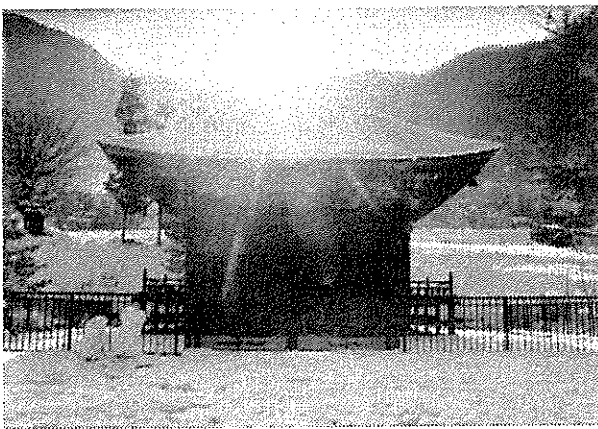
信州松代

一年の締めくくりに神々しい夕日を観賞しましょう

冬至の夕日に輝く宝珠を見る会

冬至とは「太陽が生まれ変わる日、運氣が上昇に転ずる日」とも言われます。この日の午後、松代町西楽寺境内にある真田信重公の御霊屋(重要文化財)では、屋根の宝珠が夕日を浴びて光り輝き、あたり一面を白く照らします。年に1度の珍しい光景を見て、太陽の光を浴びるイベントです。

夕日の後は、御霊屋内部に入らせていただき、阿弥陀様に寄り添う飛竜や鳳凰、天女、極楽浄土に住むとされる人頭鳥身の迦稜頻迦(かりょうびんが)などを拝観します。また当日は、北信濃の厄除大師：清水寺(せいすいじ)も訪問し、重要文化財の千手観音や聖観音、地藏菩薩様等も拝観します。



* 見学場所 *

清水寺 → 西楽寺 → 宝珠の夕日を見たあと『御霊屋』(入場・見学)

集合場所へ直接お起しく下さい
ご参加お待ちしております！

日時 令和4年12月22日(木)

受付 12:30~ (見学13:00~15:00)

太陽が沈む時刻 14:20 頃

集合場所 松代町西条

地震観測所入口トイレ横(駐車場)

参加費 1,000円(保険料・資料代・拝観料含む)

持ち物 カイロ等 防寒具、お賽銭用小銭

※暖かい服装でお越し下さい

マスクの着用をお願いします

お問い合わせ・連絡先

NPO法人 夢空間松代のまちと心を育てる会
長野市松代町松代(伊勢町)577

松代まち歩きセンター内
TEL 026-278-1277