

松代地区住民自治協議会だより

No.164



令和3年6月1日発行 松代地区住民自治協議会 長野市松代支所 1階 電話278-1885

ホームページ <http://www.matsushirochiku.com/> メールアドレス mail@matsushirochiku.com

令和2年度決算および令和3年度予算について お知らせします

令和2年度決算

会計・積立金名	収入金額(円)	支出金額(円)	差引残額(円)
1 一般会計(※下記に掲載)	26,664,900	23,806,423	2,858,477
2 やまざと支援事業特別会計	1,800,008	1,800,008	0
3 福祉バザー特別会計	315,554	236,790	78,764
4 災害積立金	12,922,649	3,988,492	8,934,157
5 歴史的建造物活用事業積立金	685,493	7,000	678,493
6 福祉積立金	4,647,210	0	4,647,210

※令和2年度一般会計決算

[収入]

項目	令和2年度 決算額(円)	令和元年度 決算額(円)	備考
1 長野市地域いきいき一括交付金	13,961,000	13,952,000	
2 自主防災補助金	100,000	100,000	
3 ながのまちづくり活動支援事業補助金	450,000	700,000	
4 長野市地域福祉推進事業補助金	1,968,603	2,500,000	
5 福祉のまちづくりを進めるための実践助成金	583,000	950,513	
6 コーディネーター設置事業費補助金	58,000	58,000	
7 福祉移送サービス事務手数料	93,200	128,200	
8 共同募金配分金	343,743	428,150	
9 住民負担金 (社会福祉協議会会費含む)	5,165,100	6,877,200	1世帯900円(令和2年度に限り)
10 住民活動保険料	574,400	574,300	1世帯100円
11 受託費	120,000	120,000	松代愛の鐘管理委員会事務
12 印刷機使用料	891,824	831,587	
13 繰越金	2,279,064	2,582,702	前年度より繰越
14 雑収入	76,966	244,567	利息、参加費、寄附金等
合計	26,664,900	30,047,219	

[支出]

項目	令和2年度 決算額(円)	令和元年度 決算額(円)	事業内容
1 部会事業費	5,155,987	6,643,710	
1) 総務部会	2,098,137	2,169,508	合同会議、防護柵維持管理事業、環境美化事業、自主防災訓練等
2) 教育文化部会	666,856	657,208	巡回指導、講演会、視察研修、おもしろ科学教室等
3) 福祉健康部会	2,305,990	3,684,208	地域別懇談会、第2次福祉活動計画策定等
4) 安心安全部会	85,004	132,786	防犯啓発事業、街頭交通指導等
2 課題別部会事業	1,280,589	1,598,820	
1) 地域振興とまちづくり部会	149,101	235,121	松代城周辺活性化、杏まつり等
2) 歴史文化とまちづくり部会	1,037,054	1,266,299	歴史的建造物事業、松代城整備計画調査等
3) 交通とまちづくり部会	94,434	93,340	実態調査等

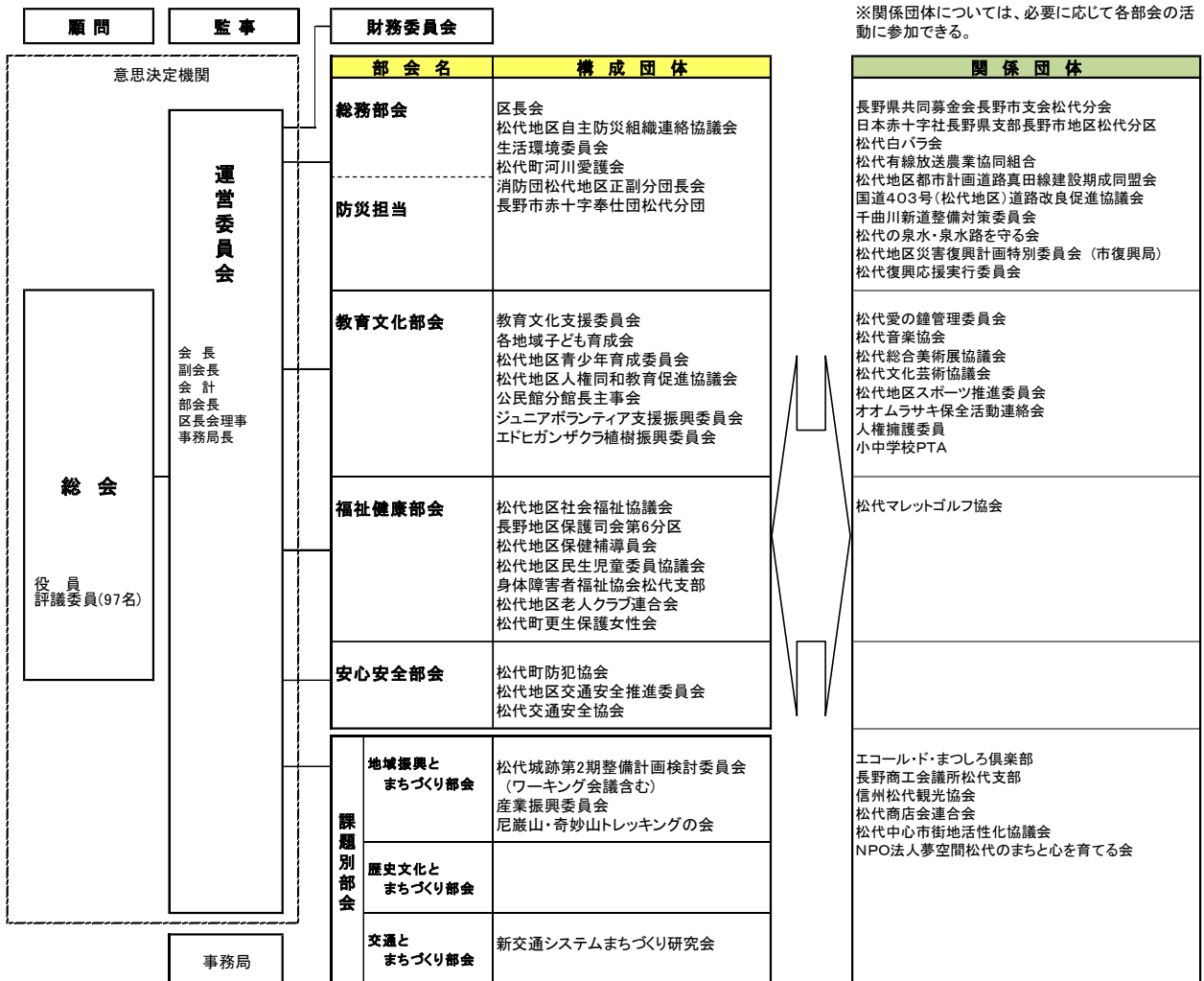
[支出]

項目	令和2年度 決算額 (円)	令和元年度 決算額 (円)	事業内容
3 事務局費	9,339,217	9,522,595	人件費、消耗品費、通信運搬費等
4 交付金	6,328,160	6,429,700	区、公民館、団体へ
5 負担金	250,000	2,240,000	信州松代観光協会へ
6 積立金	500,000	500,000	災害積立金へ
7 自治会保険料	819,920	818,630	
8 予備費	132,550	14,700	インターネット環境バージョンアップ料等
合計	23,806,423	27,768,155	

令和3年度予算

会計・積立金名	令和3年度 予算額 (円)	令和2年度 予算額 (円)	備考
1 一般会計	30,447,401	29,914,407	部会事業費、事務局費、交付金等
2 やまざと支援事業特別会計	1,800,000	1,800,000	生活道路維持管理事業、緩衝帯整備事業等
3 福祉バザー特別会計	78,765	1,315,560	福祉バザー検討委員会経費
4 災害積立金	9,704,600	9,092,700	
5 歴史的建造物活用事業積立金	678,500	685,500	
6 福祉積立金	4,647,600	4,647,200	

松代地区住民自治協議会組織図



～編集後記～ 入学・就職などで新生活をスタートされた方も多いと思います。我が家は長男が進学のため県外へ引っ越しました。まだまだ新生活が落ち着きません。

