



松代藩真田十万石まつり 開催のお知らせ

開催時間に変更が生じる場合があります

10月10日(土)

童謡の響くまち音楽祭 9:30~17:00
下記に参加募集のお知らせがあります!
＜松代城二の丸＞
出展ブース 10:00~17:00
＜松代城二の丸＞
まつしろ御城下大市 9:00~17:00
＜松代城二の丸＞

“童謡の響くまち合唱団”と一緒に歌いませんか?

【日時】10月10日(土)
11時40分頃出演予定
【会場】松代城二の丸舞台
【曲目】「ふるさと松代」「里の秋」
「みかんの花咲く丘」「おさるのかごや」「故郷」
【練習】10月10日(土)10時30分から
[場所:松代小学校音楽室]
【申込み】10月5日(月)までに、278-2534へお申し込み下さい

10月11日(日)

松代藩真田十万石行列
「真田信之生誕450年記念行列」
出陣式 12:00~
出陣セレモニー 12:20~
出陣 13:00~
二の丸イベント 10:00~16:00
＜松代城二の丸＞
出展ブース 10:00~16:00
＜松代城二の丸＞
まつしろ御城下大市 9:00~17:00
＜松代城二の丸＞
少年剣道選手権大会 9:00~16:30
＜松代中学校＞
真田十万石まつり音楽祭ジャズの夕べ
18:30~21:00
＜松代文化ホール＞

[主催]
松代観光推進機構秋まつり実行委員会
278-2534(長野商工会議所松代支所内)

まつしろ de 杏おこわウィークのお知らせ

[10月8日(木)~12日(月)]



杏おこわ料理講習会

日時:10月8日(木)・12日(月)午前10時30分~午後1時
場所:寺町商家 定員:各日先着15名
会費:1,500円(当日納入願います)
申込み:下記申込先までお申し込み下さい
[平日のみ受付]

お土産
付き



杏おこわ講演会

日時:10月9日(金)午後2時~3時
演題:「松代と杏のかかわり」
講師:中島麻希氏(1級フードアナリスト)
場所:寺町商家 定員:50名

試食
付き

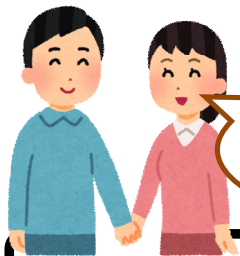
主催/申込先:杏おこわを松代名物に育てる会
(松代観光推進機構内 278-3366)

10月8日(木)~12日(月)の期間中、松代町内の飲食店で杏おこわセットなどが提供されます。詳細は、杏おこわを松代名物に育てる会(松代観光推進機構内 278-3366)までお問い合わせ下さい。



オオムラサキ講演会

日時 10月15日(木)午後2時から
場所 長野市松代支所2階 大会議室
演題 「オオムラサキの生活史」
講師 栗田 貞多男 氏
(写真家・オオムラサキ研究家)
主催 住民自治協議会教育文化支援委員会 278-1885
ながの環境パートナーシップ「小生物環境保全プロジェクト」



新しいまちづくりを考えるチャンスです!

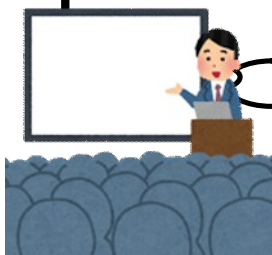
人権養成講座(男女共同参画)講演会

日時 10月24日(土)午後1時30分~3時30分(受付開始:午後1時)
場所 松代公民館 体育館
テーマ 「あたらしい地域のかたち~女性と男性の役割とは?」
<男女共同参画を実現するまちづくり>
講師 石川 利江 氏
(有)ISHIKAWA 地域文化企画室代表取締役
お願い 駐車場が狭いのでお車での来場はできるだけご遠慮ください
主催 住民自治協議会人権同和教育促進協議会 278-1885



第2回新交通システムまちづくり研究会

日時 10月30日(金)午後7時
場所 長野市松代支所2階 大会議室
テーマ 松代地区振興計画(1)
「松代地区における公共交通の衰退について」
講師 中島 嘉一郎 氏 (住民自治協議会顧問)
主催 住民自治協議会交通とまちづくり部会
278-1885



交通とまちづくり部会では、去る9月25日(金)に「新交通システムまちづくり研究会」を発足しました。第1回目の研究会ではモータリゼーションの進展による市街地の衰退についての研修を行いました。第2回目の研究会に大勢の皆様のお越しをお待ちしています。

第2回

長谷川昭道講演会

日時 10月31日(土)午後2時から
場所 長野市松代支所2階 大会議室
演題 「長谷川昭道
動乱期の松代藩を
方向づけた忠臣」
講師 飯島 宏 氏
(長谷川昭道の玄孫の方です)
主催 住民自治協議会教育文化支援委員会 278-1885
共催 NPO 法人夢空間松代の
まちと心を育てる会





あまかざりやま きみょうざん 紅葉の尼巖山・奇妙山トレッキング —参加者募集！！—



【期 日】11月8日(日)

【集合場所】JA 長野県総合研修所第2駐車場(松代町大室 3700番地)

【集合時間】午前7時50分 受付・点呼・開会式

【日 程】 Aコース(約5.5km 健脚中級者向け)「尼巖山(海拔780.9m)登山」
午前8時30分 JA 駐車場出発～出会いの石手前分岐～尼巖山山頂
(昼食)～亀岩～JA 駐車場着 点呼・解散
Bコース(約7.5km 健脚上級者向け)



「奇妙山(海拔1099.5m)と尼巖山登山」
午前8時30分 JA 駐車場出発～出会いの石～奇妙山山頂(昼食)～
出会いの石～笹ノ登～尼巖山山頂～亀岩～JA 駐車場着 点呼・解散

【参加費】500円(傷害保険料など)当日受付で納入願います。

【服装持物】動きやすい服装・登山靴またはトレッキングシューズ・帽子・手袋・
雨具・防寒具・リュックサック・昼食・飲料水・救急薬・タオル等

【定 員】100名(A・Bコースあわせて先着順となります。)

100名を超えた場合は、参加不可の方のみ葉書にてお知らせします。
小学校3年生以下のお子さんは保護者同伴でご参加下さい。

【申込期間】10月20日(火)～10月31日(土)必着

【申込方法】郵便葉書に下記を明記してお申し込み下さい。

氏名
郵便番号
住所
生年月日(保険加入に必要)
電話番号
希望コース(A・Bの別)



【申 込 先】〒381-1231 長野市松代町松代1546-10

小林方「尼巖山奇妙山トレッキングの会」

【注意事項】 出発時に点呼をし、下山後にも必ず点呼を受けて解散して下さい。
ケガ等は自己責任で処理をお願いします。

【主催/問い合わせ先】尼巖山奇妙山トレッキングの会事務局 278-7863 小林

第40回松代音楽祭開催



西条出身 東京芸術大学附属
音楽高校 栗林衣季さんの
演奏もあります

日時 11月1日(日) (開場:10時)
午前10時30分～午後4時30分

会場 松代文化ホール<入場無料!>

出演団体

松代ミュージック・マーン・フルズ、まきば保育園年長組鼓笛、まきば乙女太鼓、子ども真田勝どき太鼓、東条小学校ブラスバンド、信州松代マンドリン合奏団、男声合唱団うたいっしょうず、混声合唱団「風」、光の種子まく合唱団、バルーンズ松代、松代マンドリンクラブ、アンサンブルインズ、松代小学校合唱部、松代中学校吹奏学部、松代邦楽合奏会、混声合唱団コーロソアハ

主催 松代音楽協会

第38回松代総合美術展開催

日 時 10月31日(土)～11月3日(火)
午前9時～午後5時

(3日(火)のみ午後4時まで)

会 場 松代公民館 <入場無料!>

駐車場 松代城周辺市営駐車場をご利用下さい

展示品 絵画、書道、木彫り、写真、洋裁、
ちぎり絵、保育園児・幼稚園児・
小中学生の作品

主 催 松代総合美術展協議会
278-8675



全国一斉!

法務局休日相談所



法務局職員，公証人，司法書士，土地家屋調査士及び人権擁護委員が相談をお受けします。相談は無料で，予約を優先し，秘密は厳守します。

と き 10月4日（日）
午前9時30分～午後3時（受付は午後2時まで）

と ころ 長野地方法務局本局（長野市旭町1108番地）

相談内容 土地・建物，会社・法人などの登記手続
相続・遺言に関する手続

土地の境界問題・筆界特定に関する手続

戸籍，国籍の取得等に関するもの

成年後見制度の利用に関するもの

地代・家賃等の供託に関するもの

いじめ，DV，差別，虐待等の人権問題など



暮らしに役立つ講演会を同時開催します

会 場：長野地方法務局本局（長野市旭町1108番地）

講演会は予約が必要です

第1部（10時～11時30分） 講師：公証人

『相続と遺言～「相続」を「争続」としないために～』

第2部（13時～14時） 講師：法務局職員

『筆界特定制度～境界問題の解決のために～』

【ご予約，お問い合わせは】

長野地方法務局本局総務課 026 - 235 - 6611

AC長野パルセイロを観戦しませんか

10月の試合は以下のとおりです。地域の代表として戦う

「AC長野パルセイロ」を盛り上げましょう。

チケットはコンビニエンスストアでも購入できます。

10月 4日（日）午後5時30分 対 ガイナーレ鳥取

10月 18日（日）午後3時 対 FC琉球

< 試合会場 南長野運動公園総合球技場 >



10月の予定表

4(日)	全国一斉！法務局休日相談所
8(木)	まつしろ de 杏おこわウィーク（～12(月)まで）
10(土)	松代藩真田十万石まつり（～11(日)まで）
15(木)	オオムラサキ講演会
24(土)	人権養成講座（男女共同参画）講演会
30(金)	新交通システムまちづくり研究会
31(土)	長谷川昭道講演会
31(土)	松代総合美術展（～11/3(火)まで）

～編集後記～

今年の松代藩真田十万石行列は「真田信之生誕450年記念行列」です。楽しみです。