



松代地区住民自治協議会の 定期総会を開催します！

【定期総会】と き：4月27日(火)午後6時～
ところ：サンホールマツシロ

平成22年度定期総会を開催し、平成22年度事業計画および予算が決定致します。なお、定期総会へは、評議委員にご出席いただくこととなりますが、公開で行いますので住民の皆様の傍聴は可能です。

東条あんず花まつりのご案内

期 間 4月2日(金)～11日(日)の開花期間 午前10時～午後3時頃

場 所 東条菅間地区の道路沿い(東条小学校東側から案内板が出ています！)



東条の奇妙山麓一帯のあんずは5,000本～6,000本といわれ、4月初旬、北アルプスを遠景に次々と開花し、隠れた花の名所となっています。

詳 細

案内所・お休み処・売店(農産物の直売)など
駐車場、トイレ有り！
あんずの里散策マップをお渡し致します。
あんず畑周辺の散策にご利用下さい！

古墳・お寺・句碑・
歌碑・松代焼の窯
めぐりなど見どころ
いっぱいです！



東条あんず花まつり実行委員会

東条地区区長会 JA グリーン長野松代東支所 杏梅部会 東条楽農倶楽部 東条女性農業者の会
住民自治協議会産業観光部会 産業振興委員会 278-1885



松代城春まつりのご案内



期 間 4月10日(土) 11日(日) 17日(土) 18日(日)

大人気!

お花見コーナー

「花見棧敷」スペースでお花見ができます!!

伝統芸術・芸能・音楽等の発表

【場所】松代城二の丸北側のステージ

【内容】芸能などの披露

灯りの演出(18:00~21:00)

松代城本丸内桜ライトアップ

【期間】4月6日(火)~4月18日(日)

筒絵灯り

【期間】10日(土)11日(日)17日(土)18日(日)

【場所】太鼓門前広場

【内容】松代地区の小学校、幼稚園、保育園の子供達が描いた絵による約1,000本の筒絵灯りの演出



ウォーキング <当日申込可!>

【日時】4月10日(土) [雨天決行]

9:00スタート

【コース】真田家と松代藩城下町コース(9 和)

杏の花と豊姫コース(13 和)

松代城築城450年コース(21 和)

【集合場所】松代城跡

【参加費】大人 1,000円

小人 500円

(中学生以下)

【申込先】信州・松代ウォーキング事務局

267-5818

FAX 291-8614



問い合わせ先

住民自治協議会春まつり実行委員会
(長野商工会議所松代支所内)

278-2534



松代城春まつりで 『童謡を歌おう』

松代城春まつりで、松代地区内で歌碑となっている「春のうた」「みかんの花咲く丘」「小鹿のバンビ」などを一緒に歌いましょう!

参加ご希望の方は、氏名、電話番号を下記申込先までご連絡下さい。

楽譜は準備致しますので、是非お誘いあわせの上、ご参加下さい!!

【日時】4月11日(日) 13:00

【会場】松代城二の丸舞台

【練習】4月11日(日) 12:00 於松代小学校音楽室

練習に出られない場合は12:45までに直接会場までお越し下さい。

【申込先】住民自治協議会春まつり実行委員会

(長野商工会議所松代支所内)

278-2534 FAX 278-2554

【締切り】3月31日(水)まで



教育文化支援委員会からのお知らせ

ホタル幼虫放流会のお知らせ

子供たちが育てたホタルの幼虫を東条小学校付近の川に放流します。見学希望の方はご自由にお越し下さい。

日時 4月14日(水) <雨天延期>
 集合 午前8:20
 幼虫放流 午前8:25~9:30
 解散 午前9:30頃

集合場所 東条小学校
 主催 長野市立東条小学校
 住民自治協議会教育文化部会
 教育文化支援委員会



松代の水環境を
考えましょう!

松代おもしろ科学教室の目的は、地域の子どもたちに科学の場を与え、科学への興味・関心・好奇心を育てることにあります。不思議な実験や出来事を目の前で見たり、実演者や友達と一緒に実験、体感をし、喜びを得てほしいと思います。将来を担う子どもたちに、夢・可能性・活躍を期待して進めてまいります。

春の松代城写生大会のご案内

【期 日】4月10日(土) [雨天中止]
 【場 所】松代城跡
 【受 付】午前9:00~9:30
 【作品提出】午後2:00

(クレヨン画、水彩画、油絵)

【持ち物】筆、絵の具、画板等
 画用紙は受付で配布致します。

【注意事項】

- ・参加無料・申込不要です!
- ・小学生以下の方は、保護者同伴にてご参加下さい。
- ・出品者の作品を松代公民館体育館で展示致します。

<期間: 4月12日(月)~4月30日(金)>

・優秀作品には、賞状と景品が出ます!

参加賞あります

【主催】住民自治協議会
 教育文化部会 教育文化支援委員会

【共催】松代公民館、松代総合美術展協議会

【協賛】コールド・まつしろ倶楽部【絵画専科】

【連絡先】住民自治協議会事務局

278-1885

松代公民館

278-3912



松代おもしろ科学教室開催のご案内

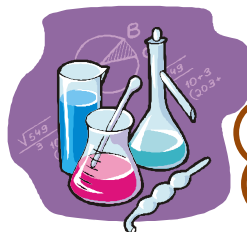
場 所 松代公民館
 対 象 小学生
 (保護者、一般の方の参加も可能です!)
 定 員 25名程度
 申込方法 申込用紙を松代公民館窓口までご提出下さい。申込用紙は下記連絡先にあります。
 締め切り 4月30日(金)

連絡先

住民自治協議会事務局(長野市松代支所内) 278-1885
 松代公民館 278-3912
 松代おもしろ科学教室担当: 片岡 278-8251



	日 時	内 容
第1回	5月8日(土) 9:30~11:30	・身近な液体でマジック ・おもしろいヘリコプター作り
第2回	6月19日(土) 9:30~11:30	・たのしい磁石 ・モーターをつくって回そう
第3回	8月5日(木) 9:30~11:30	・空気でっぽうをつくろう




児童館・育成会
 ご要望により教室を
 開催致します。
 ご連絡下さい!

長野電鉄屋代線の現状・課題についての説明会が開催されました！

去る3月8日(月)長野市松代支所大会議室にて「長野電鉄屋代線の現状・課題についての説明会」が開催され、総勢76名の方々にご参加いただきました。参加者およびご協力いただきました関係者の皆様には感謝申し上げます。また、地域の皆様におかれましては、今まで以上に長野電鉄屋代線をご利用していただけますよう、ご協力をお願い致します。

屋代線の年間利用者数

現状(平成20年)  目標(平成24年)
47万人 60万人

推進施策(実証実験として平成22年度実施予定)
 日常生活行動で抵抗なく使えるサービス水準の向上
 運行頻度の増加、パークアンドライド駐車場の整備 など
 屋代線を活用した人の動きの創出
 周遊割引キップ、イベント列車の運行 など
 地域が一体となった鉄道を支える仕組みづくり
 家庭や企業への割引回数券の配布、学校教育等における活用促進 など

屋代線沿線地区人口
約2万1千世帯のうち、
家族の誰か一人が
約6回/年(片道)
利用すれば目標
達成!!



～健康ウォーキングのお誘い～

- 【実施日】毎週 水曜日(但し祝日は除く) **申し込み不要!**
 【時間】8時40分～9時30分頃
 【集合場所】松代保健センター 1階ロビー
 【内容】ストレッチ体操
 ウォーキング(約20分 約2km)
 ストレッチ体操
 【注意事項】傷害保険には加入していませんのでご了承願います。
 【主催】松代保健センター 278-0021 【共催】松代地区保健指導員会

松代保健センター周辺を
一緒に歩きませんか?



の予定表

3(土)	東条あんずまつり(4/11まで)
8(木)	杏お花見バスツアー(協議会だより No.26 参照)
10(土)	松代城春まつり(4/11、17、18)、松代城写生大会
29(木)	奇妙山登山(協議会だより No.26 参照)



～編集後記～

いよいよ新年度が始まります。入園・入学・就職などで新生活をスタートされた方も多いと思います。住民自治協議会も、長野市の目指す都市内分権構想による新たな組織でスタートします。これからも協議会だよりにて、皆様により多くの情報をお伝えしていきたいと思っております。皆様のご意見、ご要望、協議会だよりへの掲載希望などお待ちしております。
 最後になりましたが、各地区、各種団体の新役員の皆様、どうぞよろしくお願ひ致します。また、昨年度で任期が終了した役員の皆様、大変お疲れ様でした。